

AVVERTENZE: La pellicola spray è un prodotto a base di solventi sviluppato per il rivestimento dei cerchi in alluminio. Spruzzarla solo su superfici resistenti ai solventi per evitare danni. Le superfici non resistenti ai solventi sono, ad esempio, le aree riverniciate, le vernici sintetiche e le superfici non metalliche. Sulle vernici dei veicoli (carrozzeria) e sulle materie plastiche è necessario testare preventivamente la compatibilità su una zona non visibile, poiché sono possibili incompatibilità e reazioni indesiderate. Le superfici già danneggiate (ad es. da pietrisco, graffi) possono reagire con la pellicola spray e non devono essere spruzzate. I loughi o le scritte dei veicoli non devono essere spruzzati sul veicolo e devono essere rimossi in anticipo. **Quando si lavora con la pellicola spray, non utilizzare nastro adesivo o nastro di carta.** L'applicazione della pellicola spray può compromettere l'efficacia protettiva dei dispositivi di protezione (ad es. caschi). Proteggere la bomboletta spray dal gelo. Durata di conservazione 1 anno dalla data di acquisto. Utilizzare le bombolette spray aperte entro un massimo di 4 settimane. L'applicazione avviene a proprio rischio. FOLIATEC non si assume alcuna responsabilità in caso di mancato rispetto delle istruzioni per l'uso. In caso di eventuale reclamo, è necessario presentare la prova d'acquisto come prova che si tratta di un prodotto FOLIATEC.com.

ISTRUZIONI GENERALI:

La temperatura deve essere 15°C - 25°C e anche sulla superficie. Non lavare sotto l'influenza diretta dei raggi del sole. Umidità tra il 40 - 60%. Una alta umidità può portare che il colore brillante diventa opaco. Se l'umidità è alta, può aiutarsi con un asciugacapelli, riscaldando la superficie prima, mentre e dopo lo strato. Durante il procedimento assicurarsi che ci sia sufficiente aerazione. Lavorare in ambiente pulito. La superficie di lavorazione deve essere liscia per consentire alla pellicola di staccarsi senza problemi. Subito dopo il spruzzo togliere le carte di copertina. Ugello a ventaglio compreso nel copertino (un ugello per ogni set). Ventagli orientabili verticalmente e orizzontalmente per uno spruzzo più fine o più ampio se utilizzato su grandi superfici. Se necessario sostituire l'ugello originale. Le parti da spruzzare dovrebbero essere smontate prima dell'operazione. La nebbia di vaporizzazione deve essere eliminata soltanto dopo 48 ore con un panno morbido con la PELLICOLA A SPRUZZO ELIMINATORE (cod. art. 2109). Dopo ca. 12 mesi è indicato a rimuovere la pellicola spray per rendere più facile la rimozione della stessa.

NOTA: Per l'utilizzo della pellicola spray NEON atterrarsi scrupolosamente alle indicazioni contenute nel foglietto fornito separatamente (solo nella confezione della pellicola spray NEON).

ISTRUZIONI PER CERCHIONI:

- Preparazione:** Per ottenere il miglior risultato, consigliamo di togliere le ruote/pneumatici dall'auto.
- Pulizia:** La superficie interessata deve essere pulita, asciutta e sgrassata. Per sgrassare usare i **PANNI FOLIATEC**.

NOTA: Non utilizzare detersivi aggressivi o conten-

enti solventi (per es. acetone). La sigillatura di cerchi può limitarne l'aerazione.

3 Copertura:

a) La parte interna, valvole, mozzo e gomma devono essere coperti prima dell'uso dello spray.
b) Infilare le cartoline allegate tra cerchio e ruota. (Cartoncini contenuti solo nel kit, non disponibili in scatole singole). **NOTA:** La pellicola spray vaporizzata si toglie difficilmente dagli pneumatici.

4 Applicazione della pellicola spray:

Agitare la bomboletta a testa in giù. Applicare la pellicola in più riprese a strati fini, in modo da evitare colature. Agitare di nuovo tra una spruzzatura e l'altra. Mantenere una distanza di ca. 40 cm dall'oggetto. Dopo l'ultima mano, togliere immediatamente le cartoline. **NOTA:** Per asportare facilmente la pellicola raccomandiamo di vaporizzare almeno quattro strati fini su una superficie liscia. Dopo ogni spruzzatura lasciare asciugare per 10 minuti. Con i colori lucidi, l'ultimo strato deve essere effettuato sulla superficie ancora fresca.

5 **Asciugatura:** La pellicola spray asciuga sufficientemente dopo ca. 30 minuti dall'ultima vaporizzazione, dopo di questo è possibile rimontare i pneumatici.

6 **Rimozione:** Per togliere la pellicola, è sufficiente sollevarla da un angolo e tirarla via. **NOTA:** La pellicola spray può essere levata dopo 48ore!

ISTRUZIONI DI MANUTENZIONE:

- È possibile che la pellicola si scoli, dopo un passaggio in auto-lavaggio o durante l'uscita del lavaggio ad alta pressione. Evitare l'acqua dei cerchi utilizzando spazzole troppo dure.
- Per pulire usare solo un panno morbido.
- Riparate il più velocemente possibile parti danneggiate, vaporizzando della nuova pellicola, in modo da evitare che la pellicola si scoli.
- Pulire costantemente.

Una pulitura perfetta si realizza con il detergente **PULITORE PER CERCHI FOLIATEC** appositamente studiato (cod. art. 2553). Togliere insudiciamento come sporco stradale e la polvere dei freni.

Applicazione:

Spruzzare il detergente su tutta la superficie dei cerchi e lasciarlo agire per un massimo di 3 minuti. Rimuovere lo sporco sciolto con la spazzola per **CERCHI IN MICROCROFIBRA FOLIATEC** (cod. art. 79895).

Per una sigillatura duvervole consigliamo di utilizzare **PELLICOLA SPRAY SIGILLANTE FOLIATEC trasparente lucido** (cod. art. 2106), **trasparente opaco** (cod. art. 2107) oppure **shine effect** (cod. art. 2108). Il sigillante si unisce con la pellicola spray, l'aumento di strati migliora la successiva rimozione, protegge meglio da danni occidentali e facilita la pulizia.

Applicazione: Applicare FOLIATEC PELLICOLA SPRAY SIGILLANTE dopo due ore dall'ultima mano di pellicola spray.

7 Due strati a croce e una tempo di asciugatura di ca. 10 minuti tra una mano e l'altra.

TENER EN CUENTA QUE: La lámina en spray es un producto que contiene disolventes y ha sido desarrollado para recubrir lantitas de aluminio. Rociar únicamente superficies resistentes a los disolventes para evitar daños. Las superficies no resistentes a los disolventes son, por ejemplo, las zonas repintadas, las pinturas de resina sintética y las superficies no metálicas. En pinturas de vehículos (carrocería) y plásticos, siempre se debe comprobar previamente la compatibilidad en un lugar no visible, ya que pueden producirse incompatibilidades y reacciones indeseadas. Las superficies ya dañadas (por ejemplo, impactos de piedras, arañazos) pueden reaccionar con la lámina en spray y no deben rociarse. Los logotipos o letras del vehículo no deben rociarse y deben desmontarse previamente. Mantener la distancia hacia el objeto a ser rociado (aprox. 40 cm). Retirar las plantillas inmediatamente después de la última aplicación. **Nota:** Para poder desprender bien la lámina, se deberían aplicar cruz mínimo cuatro pasadas del producto en forma de cruz. Dejar ventilar durante 10 minutos después de cada aplicación. En caso de colores brillantes, la última pasada debe aplicarse mojado sobre mojado.

INSTRUCCIONES DE PROCESAMIENTO:

Temperatura de procesamiento y superficie entre 15 °C y 25 °C. No utilizar bajo la radiación directa del sol. Humedad atmosférica entre 40 - 60%. Si la humedad atmosférica es demasiado alta (más del 60%), puede con colores brillantes que la superficie se vuelva mate. Aquí ayuda calentar la superficie con un secador de pelo antes, durante y después de aplicar las capas. Mientras se esté utilizando el producto es preciso que haya suficiente ventilación. Trabajar en un entorno limpio. La superficie a tratar debería ser lisa para poder desprender fácilmente la lámina. Retirar las tarjetas de cobertura (Abdeckkarten) inmediatamente después de terminar de rociar el producto. Boquilla de abanico incluida en la tapa (1 boquilla por kit). Abanico giratorio vertical y horizontalmente para un chorro más ancho y fino si se usa sobre grandes superficies. En caso necesario, combinar por la boquilla original. Rociar las piezas necesarias estando desmontadas. La niebla por el aerosol (manchas en el auto) solo deben eliminarse después de 48 horas, frotar con un paño suave y **REMOVEDOR DE LÁMINAS (SPRÜH FOLIEN ENTFERNER)** (num. de art. 2109). Hay que desprender la lámina en spray después de aproximadamente 12 meses, para garantizar una buena removibilidad.

NOTA: A la hora de aplicar la lámina en spray NEON es imprescindible leer la hoja que se adjunta por separado (solo incluida en el embalaje de la lámina en spray NEON).

INSTRUCCIONES DE USO PARA LLANTAS:

- Preparación:** Para obtener el mejor resultado posible, recomendamos desmontar las ruedas de su vehículo.
- Limpieza:** La superficie a ser rociada debe estar limpia, seca y exenta de grasa. Para desengrasar utilice las **TOALLITAS FOLIATEC**.

Nota: No utilizar limpiadores agresivos o que contengan disolventes (p. ej., acetona) para limpiar la llanta. El lavado de llantas puede resultar perjudicial para el efecto adhesivo de la lámina en spray.

3 Tapar:

a) Es preciso cubrir los lados internos de las llantas, las válvulas, las superficies de contacto para pernos /tuercas de rueda y cubo, así como la superficie de contacto interior con el eje.
b) Insertar las plantillas adjuntas de forma suelta entre la llanta y el neumático. (Plantillas sólo incluidos en el kit, no con botas sueltas.)

Nota: Cuesta mucho quitar la lámina en spray del neumático.

4 Aplicación de la lámina en spray:

Agitar el bote de spray boca abajo. Dar varias pasadas para evitar imperfecciones. Volver a agitar el bote antes de cada pasada. Mantener la distancia hacia el objeto a ser rociado (aprox. 40 cm). Retirar las plantillas inmediatamente después de la última aplicación. **Nota:** Para poder desprender bien la lámina, se deberían aplicar cruz mínimo cuatro pasadas del producto en forma de cruz. Dejar ventilar durante 10 minutos después de cada aplicación. En caso de colores brillantes, la última pasada debe aplicarse mojado sobre mojado.

5 Secado:

La lámina en spray tarda en secarse aprox. 30 minutos después de la última pasada antes de que puedan volverse a montar las ruedas.

6 Desprender:

Para desprender la lámina, despegar una esquina y levantar poco a poco. **NOTA:** El Spray Film puede ser removido fácilmente después de 48 hrs.

INSTRUCCIONES DE CUIDADO:

- Los trenes de lavado e el uso limpiadores de alta presión pueden desprender la lámina. Evitar las llantas especiales con boquillas duras.
- Utilizar solamente una esponja blanda para limpiar.
- Reparar los daños en la lámina lo antes posible aplicando de nuevo otra capa de spray. De lo contrario puede desprenderse la lámina.
- Limpiar en intervalos cortos.

Se logra un resultado óptimo de limpieza con nuestro desarrollo especial **FOLIATEC RIM CLEANER** (num. de art. 2553). Elimina las impurezas tales como rozaduras de frenado y suciedad de la calle.

Aplicación:

Pulverice el limpiador sobre toda la superficie de las llantas y déjelo actuar durante un máximo de 3 minutos. Elimine la suciedad desprendida con el cepillo de **LLANTAS DE MICROFIBRA FOLIATEC** (num. de art. 79895).

Aclarar con abundante agua. ¡Listo!

Para el sellado permanente recomendamos nuestro **SELLADOR DEL FOLIATEC SPRAY FILM en transparente brillante** (num. de art. 2106), **transparente mate** (num. de art. 2107) y **shine effect** (num. de art. 2108). El sellador se une con el Spray Film. El aumento de grosor de capas también mejora la extracción. Protege de daños y facilita la limpieza.

Aplicación:

Aplicar el **SELLADOR PARA LA LÁMINA EN SPRAY DE FOLIATEC** solamente después de dos horas al mínimo después de la última pasada de la lámina en spray.

7 Aplicar en dos pasadas en forma de cruz con un tiempo de evaporación de 10 minutos sobe el Spray Film seco.

UPOZORNĚNÍ: Sprejová fólie je produkt obsahující rozpouštědla, který byl vyvinut pro povrchovou úpravu hliníkových ráfků. Aby nedošlo k poškození, nanášejte jej pouze na povrchy odolné vůči rozpouštědlům. Mezi povrchy, které nejsou odolné vůči rozpouštědlům, patří např. nepřekované plochy, syntetické laky a nekovové povrchy. Na lakovaných površích vozidel (karoserie) a plastech je nutné před otestováním kompatibilitu na neviditelném místě, protože může dojít k nekompatibilitě a nežádoucím reakcím. Již poškozené povrchy (např. odštěpky od kamínků, škrábance) mohou reagovat se stříkanou fólií a nesmí být nastříkány. Logotypy nebo nápisy na vozidle nesmí být nastříkány a musí být předem odstraněny. Při práci se sprejovou fólií nesmí být použita žádná lepicí nebo krepová páska. Ochranné pomůcky (např. přilby) mohou být při nanášení sprejové fólie omezeny ve své ochranné funkci. Chraňte sprej před mrazem. Trvanlivost 1 rok od data nákupu. Otevřené spreje spotřebuje do max. 4 týdnů. Použití je na vlastní nebezpečí. Společnost FOLIATEC nepřebírá žádnou odpovědnost za nedodržení návodu k použití. V případě případné reklamace je nutné jako důkaz, že se jedná o produkt FOLIATEC.com, předložit doklad o nákupu.

ZÁKLADNÍ INSTRUKCE:

Při aplikaci, teplota povrchu i okolí se musí pohybovat od 15°C až 25°C. Nenášejte fólii na přímém slunečním světle. Místnost musí být 40 - 60%. U lesklých barev při vyšší úrovní vlhkosti, se na povrchu mohou vyskytnout šedé/bílé skvrny, i je možná přeměna z lesku na mat. Zahřívání povrchu po aplikaci jednotlivých vrstev, pomocí fěny či horkovzdušné pistole (nízký stupeň), může zabránit problémům kvůli vysoké vlhkosti. Během lakování zajistěte dostatečné větrání prostoru. Pracujte v čistém prostředí. Pro zajištění snadného odstranění fólie v budoucnu je třeba dokonale hladký povrch. Maskovací karty ihned odstraňte, po aplikaci poslední vrstvy. Rozprachová tryška je součástí tlakového spreje. Kromě té je součástí balení ještě tryška s nastavitelným horizontálním nebo vertikálním rozprachem. Jednotlivé díly by měly být lakovány v demontovaném stavu. Po 48 hodinách, zbytky po aplikaci fólie odstraníte, za pomoci měkké látky a FOLIATEC ODŠTRÁNOVAČE FÓLIE VE SPREJI (č. 2109). Fólie by měla být z povrchu odstraněna ca. za 12 měsíců, aby byla zajištěna snadná odstranitelnost. **Poznámka:** Před použitím fólie ve spreji NEON, dbějte pozornost na poznámku na obalu (týkající se jen NEON verze).

NÁVOD K POUŽITÍ (PRO KOLA):

- Příprava:** Pro nejlepší výsledek doporučujeme kola demontovat z vozu.
- Čistění:** Povrch, který má být lakován, musí být čistý, suchý a zbavený mastnoty. **Poznámka:** Nepoužívejte agresivní odmašťovače jako je Aceton apod. Ochranné povlaky na kolech jako je vosk, keramická ochrana apod. mohou způsobit, že stříkaná fólie nebude na povrchu řádně držet.

3 Maskování:

a) Vnitřní barel kola, ventilek, dosedací plochy šroubů/matic a dosedací plocha náboje by měly být před lakováním zakryty.
b) Vložte příložené maskovací karty mezi pneumatiku a ráfek.

Poznámka: Stříkanou fólií je velmi obtížné odstranit z pneumatiky.

4 Nanášení stříkané fólie:

Sprej před aplikací důkladně protřepejte tryskou dolů. Nanášejte v několika tenkých vrstvách, čímž zabráníte stékání barvy. Sprej protřepejte i v průběhu lakování mezi jednotlivými vrstvami. Udržujte vzdálenost od lakovaného povrchu ca 40 cm. Maskovací karty odstraňte ihned po lakování. **Poznámka:** Aby bylo zajištěné srazší sloupnutí fólie v budoucnu, naneste minimálně 4 vrstvy stříkané fólie. Mezi jednotlivými vrstvami nechte povrch schnout (odvětrat) po dobu 10 minut. U lesklých odstínů musí být poslední vrstva stříkaná do vlhké předchozí vrstvy.

5 Tuhnutí:

Fólie je dostatečně zaschlá po ca 30 minutách, aby bylo možné znovu nasažit kolo na vůz.

6 Odstranění fólie:

K odstranění fólie ji na libovolném místě mechanicky narušte a sloupněte. Pokud je kolo příliš komplikované, nebo nelze fólii snadno sloupnout, použijte FOLIATEC odštráňovače fólie ve spreji (č. 2109). **Poznámka:** Fólie lze z povrchu odstranit nejdříve 48 hodin po nanesení.

PÉČE O PVRCH LAKOVANÝ STŘÍKANOU FÓLIÍ:

- Mytí vozu v kartáčové myčce nebo čistění vysokým tlakem vody může způsobit narušení fólie. Vyhyžte se také mytí pomocí chemicky agresivních čističů.
- K mytí použijte pouze měkkou houbu nebo mikrovlákno.
- V případě lokálního poškození fólie tento defekt co nejdříve opravte novým nástikem.
- Lakovany povrch často myjte.

Nejlepší výsledky při mytí dosáhnete použitím speciálně vyvinutého čističe FOLIATEC RIM CLEANER (kód produktu: 2553). Tento přípravek účinně odstraňuje špínu i brzdny prach.

Postup čištění:

Nastříkejte čistič prostředkem na celý povrch ráfků a nechte působit maximálně 3 minuty. Uvolnění nečistoty odstraňte KARTÁČEM NA RÁFKY Z MIKROVLÁKNA FOLIATEC (kód produktu: 79895).

Opláchněte nečistotu a zbytky pěny proudem vody.

Pro zacelení povrchu lakovaného stříkanou fólií a podpora lesklého či matného vzhledu doporučujeme použít FOLIATEC SPRAY FILM SEALER v lesklé (č. 2106), matné (č. 2107) nebo shine effect (č. 2108) variantě. Sealer usnadňuje budoucí odstranění fólie, čistění fólie a podporuje požadovaný finální vzhled.

Postup nanášení sealeru: Bezbarvý lak (sealer) nanášejte minimálně dvě hodiny po nanášení poslední vrstvy stříkané fólie.
7 Nastříkejte rovnoměrně ve dvou vrstvách s přestávkou ca. 10 minut.

SPRÜH
FOLIE

FOLIATEC.com

GEBRAUCHSANLEITUNG

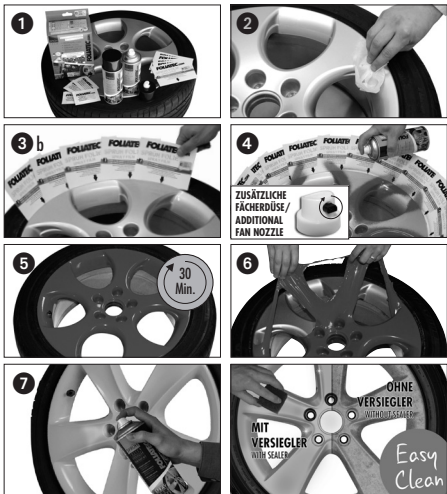
INSTRUCTION MANUAL • MODE D'EMPLOI

GEBRUIKSAANWIJZING • ISTRUZIONE

INSTRUCCIONES PARA EL USO • NÁVOD

SPRAY
FILM

FOLIATEC Böhm GmbH & Co. Vertriebs-IG
Neumeyerstr. 70, 90411 Nürnberg, Germany
Tel.: +49 911 97544-0
Fax: +49 911 97544-333
support@foliatec.de
www.foliatec.com



Grundlage für die Angaben sind unsere Kenntnisse und Erfahrungen in der Praxis. Wegen der Vielfalt möglicher Einflüsse, die bei der Verarbeitung und Verwendung entstehen können, empfehlen wir, unsere Produkte bei speziellen Anwendungen in eigenen Versuchen zu prüfen. Eine rechtlich verbindliche Zusicherung bestimmter Eigenschaften kann aus unseren Angaben nicht abgeleitet werden.

The basic principle for these information is our know-how and our skills in practice. Because the variety of possible factors, which can result from processing and usage, we advise to test our products in special applications by yourself. A legal warranty of certain features can not be derived from our specifications.

Diese Gebrauchsanleitung kann auf Grund technischer Änderungen durch eine neue Version ersetzt worden sein. Bitte informieren Sie sich auf unserer Website www.foliattec.com, ob es sich bei der vorliegenden Anleitung um die neueste Version handelt. Informationen zu FOLIATEC Produkten sowie Tipps und Tricks zur Montage finden Sie in unserem Online Blog unter www.foliattec.com/tutorials oder fragen Sie unser Technik-Team (Tel. +49 911 97544-0)

This instruction manual may have been replaced with a newer version due to technical changes. Visit our website at www.foliattec.com to see if the instructions provided represent the latest version. Information on FOLIATEC products as well as installation tips and tricks can be found in our Online Blog under www.foliattec.com/tutorials or contact our technical team (Tel.: +49 911 97544-0)

FOLIATEC®.com ist ein eingetragenes Warenzeichen der FOLIATEC® Böhm GmbH & Co. Vertriebs-KG, Deutschland. FOLIATEC®.com is an reg. TM of FOLIATEC® Böhm GmbH & Co. Vertriebs-KG, Germany. Druckfehler, Irrtum und technische Änderungen vorbehalten. Subject to misprints, errors and technical changes. Copyright© by FOLIATEC®.com.

DEUTSCH

BITTE BEACHTEN: Die Sprüh Folie ist ein lösemittelhaltiges Produkt, das für die Beschichtung von Alufelgen entwickelt wurde. Besprühen Sie damit nur lösemittelbeständige Oberflächen, um Beschädigungen zu vermeiden. Nicht lösemittelbeständige Oberflächen sind z.B. lackierte Stellen, Kunstharzlacke und nicht-metallische Oberflächen. Auf Fahrzeuglacken (Karosserie) und Kunststoffen muss grundsätzlich vorab an einer nicht sichtbaren Stelle die Verträglichkeit getestet werden, da Unverträglichkeiten und ungewünschte Reaktionen möglich sind. Bereits beschädigte Oberflächen (z.B. Steinschläge, Kratzer) können mit der Sprüh Folie reagieren und dürfen nicht besprüht werden. Fahrzeug-Logos oder Schriftzüge dürfen nicht am Fahrzeug besprüht werden und sind vorher zu demontieren. Bei Arbeiten mit der Sprüh Folie darf kein Klebe- oder Kreppband verwendet werden. Schutzkleidung (z.B. Helme) können durch Aufbringen der Sprüh Folie in Ihrer Schutzwirkung beeinträchtigt werden. Sprühdose vor Frost schützen. Haltbarkeit 1 Jahr ab Kaufdatum. Angebrochene Sprühdosens können max. 4 Wochen aufbewahrt werden. Die Anwendung erfolgt auf eigene Gefahr. FOLIATEC übernimmt keine Haftung bei Missachtung der Gebrauchsanleitung. Im Falle einer möglichen Reklamation muss als Nachweis, dass es sich um ein FOLIATEC.com Produkt handelt, zwingend ein Kaufbeleg vorgelegt werden.

ALLGEMEINE VERARBEITUNGSHINWEISE: Verarbeitungs- und Oberflächentemperatur zwischen 15°C und 25°C. Nicht bei direkter Sonneneinstrahlung verarbeiten. Luftfeuchtigkeit zwischen 40 - 60%. Eine zu hohe Luftfeuchtigkeit (über 60%) kann dazu führen, dass auf der Oberfläche graue/weiße Spuren entstehen und glänzende Farben matt werden. Hier hilft es, die Oberfläche vor, während und nach dem Auftragen der Schichten mit einem Film zu erwärmen. Während der Verarbeitung für ausreichende Belüftung sorgen. In sauberer Umgebung arbeiten. Die zu bearbeitende Fläche sollte glatt sein, um ein gutes Abblättern der Folie zu ermöglichen. Abdeckkarton sofort nach dem Sprühen entfernen. Fächerseite im Deckel beiliegend (pro Set 1 Dose). Vertikal und horizontal drehbarer Fächer für einen feineren breiteren Strahl bei Anwendung auf großen Flächen. Bei Bedarf einfach gegen die Originalfarbe tauschen. Zu besprühende Teile sollte in ausgebluteten Zustand besprüht werden. Sprühnebel sollte erst nach 48 Stunden mit einem weichen Tuch und FOLIATEC SPRÜH FOLIEN ENTFERNER (Art.-Nr. 2109) abgeleitet werden. Die Sprüh Folie sollte nach ca. 12 Monaten wieder entfernt werden, um eine gute Abblätbarkeit zu gewährleisten.

Hinweis: Zur Anwendung der Sprüh Folie NEON unbedingt das separate Beiblatt beachten (nur in der Verpackung Sprüh Folie NEON enthalten).

VERARBEITUNGSHINWEISE FÜR FELGEN:

- Vorbereitung:** Um ein bestmögliches Ergebnis zu erzielen, empfehlen wir die Räder Ihres Fahrzeugs zu demontieren.
- Reinigung:** Die zu besprühende Oberfläche muss sauber, trocken und fettfrei sein. Zum Entfalten belüftende FOLIATEC REINIGUNGSTÜCHER verwenden.

Hinweis: Zum Reinigen der Felge keinen aggressiven oder lösemittelhaltigen Reiniger (z. B.

Aceton) verwenden. Felgenversiegelungen können die Haftung der Sprüh Folie beeinträchtigen.

Abdecken:

- Innenseiten der Felgen, Ventile, Anlagelöffeln für Radbolzen/Radmutter und Radnabe sowie innere Anlagelöffel zur Nabe müssen abgedeckt werden.
- Die beiliegenden Karten locker zwischen Felge und Reifen stecken. (Karten nur im Set enthalten, nicht bei Einzellosungen.) **Hinweis:** Die Sprüh Folie kann nur schwenklos von Reifen entfernt werden.
- Auftragen der Sprüh Folie:** Sprühdose kopfüber schütteln. Die Sprüh Folie mehrfach dicht ansprühen um Laufflächen zu vermeiden. Das Schütteln der Dose zwischen den Sprühgängen wiederholen. Abstand zum besprühenden Objekt (ca. 40 cm) einhalten. Nach dem letzten Sprühgang die Abdeckkarten sofort entfernen.
- Hinweis:** Um die Folie gut abblättern zu können, sollte sie mit mindestens vier dünnen Sprühgängen im Kreuzgang aufgetragen werden. Nach jedem Sprühgang 10 Minuten abblättern lassen. Bei glänzenden Farben muss der letzte Sprühgang noch in nass erfolgen.
- Aushärtung:** Die Sprüh Folie ist ca. 30 Minuten nach dem letzten Sprühgang soweit ausgehärtet, dass die Räder wieder montiert werden können.
- Abblättern:** Zum Abblättern der Folie an einer Ecke anheben und abziehen. **Hinweis:** Die Sprüh Folie darf frühestens nach 48 Stunden abgezogen werden!

PFLEGEHINWEISE:

- Beim Befahren von Wadstrassen oder dem Verwenden von Vorhofdruckreinigung kann es zum Abblättern der Folie kommen. Auf folgende Folgeprogramme mit harten Bürsten verzichten.
- Als Reinigungsflüssigkeit nur einen weichen Schwamm verwenden.
- Beschädigungen in der Folie schnellstmöglich mit einem erneuten Sprühgang ausbessern. Andernfalls kann es zum Abblättern der Folie kommen.
- In kurzen Abständen reinigen.

Ein optimales Reinigungsergebnis erzielen Sie mit unserem speziellen Reinigungsprodukt FOLIATEC REINIGER (Art.-Nr. 2553). Entfernt Verschmutzungen wie Brennschmutz und Straßenschmutz.

Anwendung: Den Reiniger flächendeckend auf die Felgen aufsprühen, max. 3 Min. einwirken lassen. Den angeblöhten Schmutz mit Hilfe der FOLIATEC MIKROFASER FELGENBURSTE (Art.-Nr. 79895) entfernen.

Min Wasser gründlich abspülen. Fertig!

Zum dauerhaften Versiegeln empfehlen wir unseren FOLIATEC SPRÜH FOLIEN VERSIEGLER transparent glanz (Art.-Nr. 2106), transparent matt (Art.-Nr. 2107) oder shine effect (Art.-Nr. 2108). Der Versiegler verbindet sich mit der Sprüh Folie. Die erhöhte Schichtstärke verbessert zusätzlich das Abblättern. Er schützt vor Beschädigungen und erleichtert das Reinigen.

Anwendung: Den FOLIATEC SPRÜH FOLIEN VERSIEGLER erst nach mindestens zwei Stunden nach der letzten Schicht Sprüh Folie auftragen.

⑦ In zwei Kreuzgängen mit einer Abblützeit von 10 Minuten auf die getrocknete Sprüh Folie aufsprühen.

ENGLISH

PLEASE NOTE: The spray film is a solvent-based product developed for coating aluminium rims. Only spray it onto solvent-resistant surfaces to avoid damage. Non-solvent-resistant surfaces include repainted areas, synthetic resin paints and non-metallic surfaces. On vehicle paintwork (bodywork) and plastics, compatibility must always be tested in advance on an inconspicuous area, as incompatibilities and undesirable reactions are possible. Already damaged surfaces (e.g. stone chips, scratches) may react with the spray film and must not be sprayed. Vehicle logos or lettering must not be sprayed on the vehicle and must be removed beforehand. No adhesive tape or masking tape may be used when working with the spray film. Protective equipment (e.g. helmets) may be impaired in their protective effect by the application of the spray film. Protect the spray can from frost. Shelf life 1 year from date of purchase. Use opened spray cans within a maximum of 4 weeks. Use at your own risk. FOLIATEC accepts no liability for failure to follow the instructions for use. In the event of a possible complaint, proof of purchase must be provided as evidence that the product is a FOLIATEC.com product.

GENERAL INSTRUCTIONS:

During application the temperature of the surface and the surroundings has to be between 15°C and 25°C. Do not use in direct sunlight. The humidity has to be 40 - 60%. A higher humidity may result in glossy colours turning matt and grey/white stains on the surface. Warming up the surface after every layer with a blow dryer or a heat gun (low setting) may help to prevent problems caused by high humidity. Ensure proper ventilation during processing. Work in a clean environment. To ensure easy removal of the film, the working surface should be smooth. Remove the masking cards immediately after finishing the last layer. Fan nozzle attached to lid (1 nozzle per set). An additional nozzle that provides both vertically and horizontally for broader and more even coverage when spraying large surfaces is also included. Simply exchange with the original nozzle as required. Parts should be sprayed when dismantled. After 48 hours remove the residues from application with a soft cloth and our FOLIATEC SPRAY FILM REMOVER (Item-No. 2109). The Spray Film should be removed after approx. 12 months to ensure a good removability.

Note: Before using the Spray Film NEON you must pay attention to the included note (only included in the NEON-Version).

INSTRUCTIONS FOR RIMS:

- Preparation:** To achieve best results, we recommend to remove the wheels of your vehicle.
- Cleaning:** The surface to be sprayed must be clean, dry and degreased. For degreasing use enclosed FOLIATEC CLEANING WIPES.
- Note:** Do not use harsh solvents or cleaners (e.g. acetone). Sealers like wax or polish can affect the adhesion of the spray film.

Masking:

- Insides of the rims, valves, contact surface of wheel nuts and wheel hub and inner contact surface to the hub must be covered.
- Place the enclosed cards loosely between the wheel and the tires. (Cards are only included in the set and not with individual spray bottles.) **Note:** The spray film is difficult to remove from the tire.
- Applying of the Spray Film:** Shake aerosol can upside down. Spray thinly for several times to avoid runs. Shake the can repeatedly between sprays. Keep distance from object being sprayed (about 40 cm). Remove the cards immediately after spraying is completed. **Note:** In order to remove the film easily, it should be sprayed thinly for at least four times. Flush off for 10 minutes after every spray coating. The last layer has to be sprayed on a wet surface when using glossy colors.

Hardening:

Approx. 30 minutes after the last spraying, the film will be dry enough for you to remount your tires.

Remove:

To remove the film, take it at a corner and pull it off. **Note:** The spray film can be removed at the earliest after 48 hours.

CARE INSTRUCTIONS:

- Driving to the car wash or using high pressure cleaners cause a delamination of the film. Avoid special cleaning programs with hard brushes.
- Only use a soft sponge as cleaning aid.
- Repair damage in the film as soon as possible with a new spraying. Otherwise it may come to a delamination of the film.
- Cleaning in frequent intervals.

You achieve an optimal cleaning result with our specially developed FOLIATEC RIM CLEANER (Item-No. 2553). Removes dirtying caused by brake dust and road dirt.

Application:

Spray the cleaner over the entire surface of the rims and leave to work for max. 3 minutes. Remove the loosened dirt with the FOLIATEC MICROFIBRE RIM BRUSH (Item-No. 79895). Rinse off thoroughly with water. Finished!

For the permanent sealing we recommend our FOLIATEC SPRAY FILM SEALER transparent glossy (Item-No. 2106), transparent matt (Item-No. 2107) or shine effect (Item-No. 2108). The sealer binds with the Spray Film. The increased layer thickness improves the removal additionally. It protects against damages and facilitates the cleaning.

Application:

Apply the FOLIATEC SPRAY FILM SEALER at least two hours after the last coat of spray film with a flush-off time of 10 minutes.

- Spray on 2 cross-coats on the dried Spray Film with a flush-off time of 10 minutes.

FRANÇAIS

NOTE: Le film pulvérisable est un produit à base de solvant conçu pour le revêtement des jantes en aluminium. Pour éviter tout dommage, ne le pulvérisez que sur des surfaces résistantes aux solvants. Les surfaces non résistantes aux solvants sont par exemple les zones repeintes, les peintures à base de résine synthétique et les surfaces non métalliques. Sur les peintures de véhicules (carrosserie) et les plastiques, il faut toujours tester au préalable la compatibilité sur une zone non visible, car des incompatibilités et des réactions indésirables sont possibles. Les surfaces déjà endommagées (par exemple, impacts de pierres, rayures) peuvent réagir avec le film pulvérisé et ne doivent pas être pulvérisées. Les logos ou inscriptions du véhicule ne doivent pas être pulvérisés et doivent être démontés au préalable. Lors de l'utilisation du ruban pulvérisable, il est interdit d'utiliser du ruban adhésif ou du ruban crépe. L'application du film pulvérisable peut nuire à l'efficacité de l'équipement de protection (par exemple, les casques). Préparer la bombe aérosol du film. Durée de conservation : 1 an à compter de la date d'achat. Utiliser les bombes aérosols entamées dans un délai maximum de 4 semaines. L'utilisation se fait à vos propres risques. FOLIATEC décline toute responsabilité en cas de non-respect du mode d'emploi. En cas de réclamation éventuelle, il est impératif de présenter une preuve d'achat afin de prouver qu'il s'agit d'un produit FOLIATEC.com.

INSTRUCTIONS DE POSE GÉNÉRALES: Application et température de surface entre 15°C et 25°C. Ne pas appliquer à la lumière solaire directe. Humidité de l'air entre 40 et 60%. Un excès d'humidité (plus de 60%) peut entraîner l'apparition de marques gris-blanc à la surface et le matage des couleurs brillantes. Dans ce cas, il est utile de chauffer la surface avec un sèche-ventilateur avant, pendant et après l'application des couches. Pendant la pose, veillez à une aération suffisante. Travaillez dans un environnement propre. La surface à traiter doit être aussi sèche que possible pour permettre un bon décollage du film. Enlever les cartes de couverture aussitôt après la vaporisation. Buse à jet éventail dans le couvercle (par kit 1 buse). Eventail orientable horizontalement et verticalement pour un jet fin et plus large sur les grandes surfaces. Au besoin, utiliser à la place de la buse d'origine. Les pièces à vaporiser doivent, si possible être vaporisées démontées. Le brouillard de pulvérisation ne doit être éliminé qu'après 48 heures à l'aide d'un tissu doux et du FOLIATEC DÉCOLLEUR DE FILMS EN SPRAY (no. d'art. 2109). Il faut enlever le Spray Film après environ 12 mois pour garantir un bon décollement.

NOTE: Avant d'utiliser le film à vaporiser NEON, veuillez impérativement consulter la notice séparée (uniquement contenue dans l'emballage du film à vaporiser NEON).

INSTRUCTIONS POUR JANTES:

- Préparation:** Pour obtenir le meilleur résultat, nous recommandons de démonter les roues de votre véhicule.
- Nettoyage:** La surface à traiter doit être propre, sèche et dégraissée. Pour dégraisser, utiliser les LINGETTES DE NETTOYAGE FOLIATEC. **NOTE:** Utilisez pas de solvants agressifs ou nettoyeurs (comme l'acétone). Des produits comme cire ou vernis peuvent affecter l'adhérence du spray film.

Protection:

- L'intérieurs des jantes, valves, surface de contact des écrous/boulons et du moyeu de roue doivent être couverts.
- Placez les cartes incluses dans l'emballage légèrement entre le pneu et la jante. (Cartes uniquement fournies avec le kit, non avec bombes séparées.) **Note:** Le film à vaporiser ne se retire que difficilement des pneus.
- Appliquez le film à vaporiser:** Bien secouer l'aérosol à l'envers. Vaporiser le film à plusieurs reprises en couche mince pour éviter les coulures. Secouer de nouveau énergiquement entre chaque couche. Gardez assez de distance entre l'aérosol et l'objet à traiter (environ 40 cm). Retirez la carte immédiatement après la dernière pulvérisation. **Note:** Pour que le film se décolle facilement, nous recommandons de le vaporiser au moins en quatre couches fines sur une surface lisse. Laissez sécher pendant 10 minutes après chaque vaporisation. Utilisez les couleurs brillantes, la dernière couche de peinture doit être appliquée sur une surface humide.

Durcissement: Le film à vaporiser est environ 30 minutes après la dernière vaporisation suffisamment dur pour pouvoir remonter les pneus.

Décolage: Pour retirer le film, soulevez un coin et tirez. **NOTE:** Le spray film peut être enlevé au plus tôt après 48 heures.

INSTRUCTIONS D'ENTRETIEN:

- Il est possible que le film se décolle lors de passages en tunnel de lavage ou en cas d'utilisation de nettoyeurs haute pression. Évitez des programmes spécifiques de nettoyage à 60% dès.
- Utilisez uniquement une éponge douce pour nettoyer.
- Réparer le plus rapidement possible les endommagements sur le film au moyen d'une nouvelle vaporisation. Sinon, il est possible que le film se décolle.
- Nettoyez assez fréquent.

Vous obtenez un nettoyage optimal avec notre FOLIATEC NETTOYAGE POUR JANTES (no. d'art. 2553). Enlève la crasse (poussière des freins, saleté de la roue).

Utilisation: Vaporiser le nettoyant sur toute la surface des jantes, laisser agir pendant 3 minutes maximum. Enlever la saleté dissoute à l'aide de la BROUSSE À JANTES EN MICROFIBRES FOLIATEC (no. d'art. 79895).

Rincer abondamment à l'eau. Terminé!

Pour le scellage permanent nous recommandons notre AGENT DE SCÉLLEMENT DU FOLIATEC SPRAY FILM en transparent brillant (no. d'art. 2106), transparent mat (no. d'art. 2107) ou shine effect (no. d'art. 2108). L'agent de scellage se combine avec le Spray Film. L'épaisseur de la couche plus élevée améliore le retrait du film additionnellement. Il protège contre dommages et facilite le nettoyage.

UTILISATION: L'AGENT DE SCÉLLEMENT DU FOLIATEC SPRAY FILM

Appliquez le FOLIATEC SPRAY FILM à mains chaudes heures après la dernière couche du spray film.

- Vaporiser deux fois en croix sur le Spray Film séché avec un temps de désolvantation de 10 minutes.

NEDERLANDS

NOTA: De spuitfolie is een product op basis van oplosmiddelen dat is ontwikkeld voor het coaten van aluminium velgen. Spuit het alleen op oppervlakken die bestand zijn tegen oplosmiddelen om schade te voorkomen. Oppervlakken die niet bestand zijn tegen oplosmiddelen zijn bijvoorbeeld overschilderde plekken, kunstharlakken en niet-metalen oppervlakken. Op auto's (carrosserie) en kunststoffen moet altijd eerst op een onzichtbare plaats worden getest of het product compatibel is, omdat incompatibiliteit en ongewenste reacties mogelijk zijn. Reeds beschadigde oppervlakken (bijv. steenslag, krassen) kunnen reageren met de spuitfolie en mogen niet worden bespoten. Voertuiglogo's of beschrifting mogen niet op het voertuig worden gespoten en moeten vooraf worden verwijderd. Bij het werken met de spuitfolie mag geen plakband of krepband worden gebruikt. De beschermende werking van beschermende uitrusting (bijv. helmen) kan door het aanbrengen van de spuitfolie worden aangetast. Spuitbus tegen vorst beschermen. Houdbaarheid 1 jaar vanaf de aankoopdatum. Aangebroken spuitbus binnen max. 4 weken gebruiken. Het gebruik is op eigen risico. FOLIATEC aanvaardt geen aansprakelijkheid bij niet-naleving van de gebruiksaanwijzing. In geval van een mogelijke klacht moet als bewijs dat het om een FOLIATEC.com-product gaat, een aankoopbewijs worden overlegd.

ALLGEMEINE VERWERKINGSINSTRUCTIES: Tijdens het aanbrengen moet de temperatuur van het oppervlak en de omgeving tussen 15°C en 25°C liggen. Verwerk het product niet bij directe zoninstraling. De luchtvochtigheid moet 40 - 60% zijn. Een hoge luchtvochtigheid kan leiden tot glanzende kleuren die mat worden en tot grijs/witte vlekken op het oppervlak. Het opwarmen van het oppervlak (elke laag met een haardroger of een warmtepistool) kan helpen om problemen te voorkomen die worden veroorzaakt door een hoge luchtvochtigheid. Zorg tijdens de verwerking voor voldoende ventilatie. Werk in een schone omgeving. De te bewerken gebieden moeten glad zijn om een goede vervanging van de folie mogelijk te maken. Verwijder de afdekkaarten direct na het beëindigen van de laatste laag. Ventilatormondstuk meegeleverd in het deksel (1 mondstuk per set). Verticaal en horizontaal draaibare ventilator voor het bereiken van een fijnere en bredere straal bij het aanbrengen op grote oppervlakken. Bij Bedarf eenvoudig tegen de originele kleur te wisselen. De te bespuitende onderdelen moeten eerst in een uitgeblutten toestand worden bespuit. Spuitnevel moet eerst na 48 uur met een zachte doek en onze FOLIATEC DECOLLEUR DE FILMS EN SPRAY (no. d'art. 2109) worden verwijderd. De Spray Folie moet na ongeveer 12 maanden worden verwijderd, om een goede afblätbaarheid te waarborgen.

Hinweis: Zur Anwendung der Sprüh Folie NEON unbedingt das separate Beiblatt beachten (nur in der Verpackung Sprüh Folie NEON enthalten).

VERARBEITUNGSHINWEISE FÜR FELGEN:

- Vorbereitung:** Um ein bestmögliches Ergebnis zu erzielen, empfehlen wir die Räder Ihres Fahrzeugs zu demontieren.
- Reinigung:** Die zu besprühende Oberfläche muss sauber, trocken und fettfrei sein. Zum Entfalten belüftende FOLIATEC REINIGUNGSTÜCHER verwenden.

Hinweis: Zum Reinigen der Felge keinen aggressiven oder lösemittelhaltigen Reiniger (z. B.

bijsgevoegde FOLIATEC REINIGINGSDOeken gebruiken. **NOTE:** Gebruik geen agressieve oplosmiddelen of reinigers (bv. aceton). Producten zoals wax of polish kunnen de kleefwerking van de spuitfolie beïnvloeden.

Abdekken:

- Binnenzijde van de velgen, ventielen, contactoppervlakke van de bouten/moeren en de wielnaaf moeten bescherm (bedekt) worden.
- Plaats de bijgeleverde kaarten losjes tussen de band en de velg. (Kaarten alleen meegeleverd met de set, niet bij afzonderlijke bossen.) **NOTE:** De spuitfolie kan slecht met moete van de banden worden verwijderd.

Aanbrengen van de spuitfolie: Schud de spuitbus ondersteboven. De spuitfolie meerdere malen dun opspuiten om druppels te vermijden. Bus bij het spuiten steeds horizontaal schudden. Voldoende afstand houden tot het te behandelen object (ongeveer 40 cm). Na de laatste spuitbeurt de kaarten moeten verwijderen. **NOTE:** Om de folie goed te kunnen verwijderen, dient deze in ten minste vier dunne spuitbusjes op te worden aangebracht. **Note:** De laatste spuitgang 10 minuten aan de lucht laten drogen. Bij glanzende kleuren moet de laatste spuitbeurt niet na plaatsvinden.

Uithardend: De spuitfolie is ca. 30 minuten na de laatste spuitgang dusdanig uitgedroogd, dat de wielen weer gemonteerd kunnen worden.

Verwijderen: Voor het verwijderen van de folie deze bij het hoek optillen en trekken. **NOTE:** De spray film kan verwijderd worden ten vroegste na 48 uur.

ONDERHOUDSINSTRUCTIES:

- In de autostraat of bij het gebruik van een hogedrukreiniger kan de folie loslaten. Vermijd speciale reinigingsprogramma's met harde borstels.
- Gebruik enkel een zachte spons als hulpmiddel om te reinigen.
- Beschadigingen folie zo snel mogelijk met nieuwe spuitgang herstellen. Anders kan de folie loslaten.
- Voldoende frequent reinigen.

U bekommt een optimale reinigingsdoor onze speciaal ontwikkelde FOLIATEC RIM CLEANER (refr. 2553) te gebruiken. Verwijderd vul voorzerokort door reinist op val op de weg.

Teppassing: Spuit de reiniger over het hele oppervlak van de velgen en laat maximaal 3 minuten inwerken. Verwijder het losgemakke vul met de FOLIATEC MICROFIBRE RIM BRUSH (refr. 79895). Grondig opspuiten met water. Klaar!

Voor een permanente afdekking raden we onze FOLIATEC SPRAY FILM SEALER transparant blinkend (refr. 2106), transparant mat (refr. 2107) of shine effect (refr. 2108) aan. Deze afdekking verbindt zich met de Spray Film. De verhoogde materiaaldikte verbetert bijkomend het opwekken verwijderen. Het beschermt tegen schade en vergemakkelijkt het reinigen.

TEPPASSING:

Wacht minstens 2 uur na de laatste laag Spray Film alvorens de FOLIATEC SPRAY FILM SEALER aan te brengen.

- Brang 2 gekruiste laag aan op de reeds droge Spray Film, met een tussenpoosje van 10 minuten.