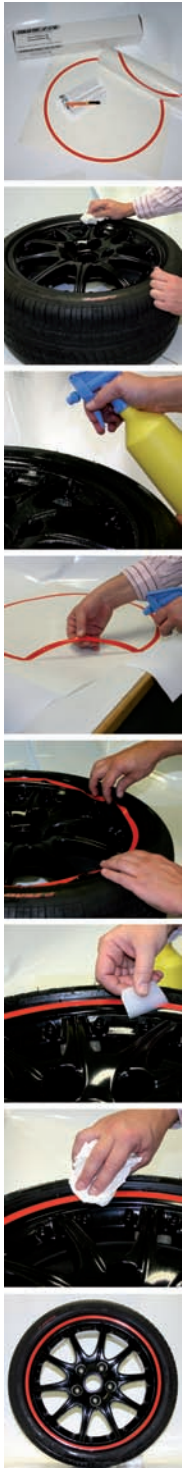


PROSHAPE® Montageanleitung FelgenDesignStripes



Packungsinhalt: FelgenDesignStripes (individuell + passgenau), 1x Montagerakel, 1x Cuttermesser

Benötigte Montagehilfsmittel: Zusätzlich benötigen Sie eine Wassersprühflasche (Pflanzensprühflasche), Wasser (wir empfehlen destilliertes Wasser), ph-neutrales Spülmittel, Silikonentferner, fusselfreies Baumwolltuch

Montagehinweis: Lesen Sie vor der Montage die Anleitung sorgfältig durch. Nehmen Sie sich Zeit für die Montage der FOLIATEC.com FelgenDesignStripes. Die ideale Montagetemperatur liegt zwischen 15 und 25 °C. Arbeiten Sie wind- und staubgeschützt, ohne direkte Sonneneinstrahlung möglichst in einem geschlossenen Raum. Reinigen Sie vor Montagebeginn Ihre Hände gründlich, damit diese sauber und fettfrei sind. Wir empfehlen die Montage der DesignStripes an demontierten Rädern.

Sollten Sie noch Fragen zur Montage haben, wenden Sie sich bitte an unsere Abteilung Produkttechnik (techsupport@foliatec.de / 0911-97544-120).

Die FelgenDesignStripes werden nass verklebt. Bei der Nassmontage haben Sie den Vorteil, den DesignStripe nach dem Auflegen noch einige Zeit verschieben (positionieren) zu können.

Montage:

Schritt 1: Das zu beklebende Felgenhorn muss staub-, schmutz- und fettfrei sein. Ggf. Pflegemittelrückstände entfernen (z.B. mit Silikonentferner).

Schritt 2: Vergewissern Sie sich, dass der FelgenDesignStripe auf die gewünschte Fläche passt.

Schritt 3: Die zu beklebende Fläche mit einer Mischung aus Spülmittel und Wasser (1/2 l Wasser, 2-3 Tropfen Spülmittel) gut mit dem Wassersprüher befeuchten.

Schritt 4: DesignStripes vom Trägerpapier vorsichtig abziehen. Die klebende Seite des Stripes jetzt noch einmal mit Hilfe des Wassersprühers befeuchten.

Schritt 5: FelgenDesignStripe auf das Felgenhorn auflegen und positionieren. Achten Sie darauf, dass der DesignStripe blasenfrei anliegt. Erst wenn der DesignStripe exakt positioniert ist, drücken Sie ihn ganz leicht mit den Händen an, damit er am Felgenhorn haftet.

TIPP: Lassen Sie sich bei diesem Arbeitsschritt möglichst von einer zweiten Person helfen.

Schritt 6: Beiliegendes Montagerakel kann zum Schutz der Stripes mit einem fusselfreien Baumwolltuch umwickelt werden. Feuchtigkeit unter dem DesignStripe vorsichtig heraus rakeln.

Wichtig:

- Nur in eine Richtung rakeln. Hierbei die Kanten fest andrücken.
- Um den Trocknungsprozess zu beschleunigen, können Sie einen Haarfön benutzen. Achten Sie jedoch darauf, dass Sie die Folie dabei nicht verbrennen.
- Nach ca. 24 Stunden sind die DesignStripes vollständig durchgetrocknet und der Montagekleber konnte seine volle Klebkraft entfalten.
- Bis zur vollständigen Klebkraft des ProShape FelgenDesignStripes sollte das Fahrzeug nicht gewaschen werden und nur auf trockener Fahrbahn bewegt werden.
- Um die FelgenDesignStripes nicht anzugreifen, dürfen keine aggressiven Felgenreiniger verwendet werden.

HINWEIS: PROSHAPE® FelgenDesignStripes werden individuell nach Ihrer angegebenen Zusammenstellung für Sie gefertigt. Ein Widerruf, eine Rückgabe oder Rücktritt vom Auftrag ist nicht möglich!

PROSHAPE® FelgenDesignStripes in Signal-Farbe wurden speziell für den Rennsport entwickelt und sind daher im Bereich der StVZO nicht zulässig!

FOLIATEC®-Montageanleitungen sind urheberrechtlich geschützt. Alle Rechte vorbehalten, insbesondere die fotomechanische Wiedergabe des Werkes oder von Teilen daraus. Jede Nachahmung, insbesondere der Abbildungen, oder Vervielfältigung wird strafrechtlich verfolgt.

Technische Änderungen, Druckfehler und Irrtum vorbehalten. © by FOLIATEC.