

FOLIA TEC

FOLIA TEC

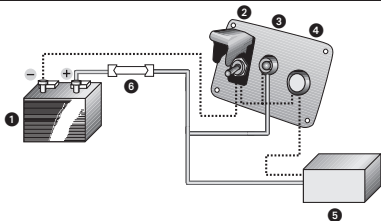
CARSTYLING
SWITCH
B o a r d



CARSTYLING
STYLINGTEAM
TRENDWEAR

MONTAGEANLEITUNG • INSTALLATION INSTRUCTION • MODO D'EMPLOI

INSTRUCCIONES DE MONTAJE • ISTRUZIONI DI APPLICAZIONE



- 1 Batterie/Sicherungskasten / Battery/fuse box / Batterie/Coffret à fusibles / batería/caja de fusibles / Batteria/portafusibili
- 2 Ein-/Ausschalter / On/Off switch / interrupteur marche/arrêt / interruptor de encendido/apagado / interruttore on/off
- 3 Kontroll-Lampe/control light/lampe de contrôle/piloto de control/spia
- 4 Druckschalter/push switch/interrupteur à pression/interruptor de presión/pulsante
- 5 Verbraucher (z.B. Wasserpumpe "BURN-OutKit")/user (e.g. pump of "BURN-OutKit")/récepteur (p. ex. "BURN-OutKit")/ dispositivo consumidor (p.ej. "BURN-OutKit")/ utenza (ad es. "BURN-OutKit")
- 6 empfohlene Einbauposition für Zwischensicherung / Recommended installation position for safety fuse / Emplacement recommandé pour le montage du fusible de sécurité / posición de montaje recomendada para el fusible intermedio / Posizione di montaggio consigliata per fusibile intermedio



Packungsinhalt: SWITCH-Board (mit Ein-/Ausschalter, Kontroll-Leuchte und Druckschalter), 4x Montageschrauben

Sie benötigen zusätzlich: Kabelschuhe, zweiadriges Lautsprecherkabel (min. 1,5mm², max. 2,5mm²), Quetschverbinder, Schrumpfschlauch, Akku-Bohrer, Bohrer 3mm, diverse Schraubendreher. Für die Anbringung des Montageloches benötigen Sie zusätzlich Bohrer (10mm + div. andere), Stahlfeile oder Kegelfräser

Hinweis: Verwenden Sie nach Möglichkeit folgende Kabelfarben:

Stromquelle/Strom: rot

Masse: schwarz

Warnhinweise: Um elektrischen Schlägen und Verletzungen bei der Montage vorzubeugen, unbedingt die Massekabel der Fahrzeugbatterie vor der Montage abklemmen.

Nehmen Sie sich ausreichend Zeit für den Einbau und lassen Sie den Einbau von einer Fachwerkstatt überprüfen.

Handwerklich unerfahrenen Kunden empfehlen wir, den Einbau von einer Fachwerkstatt vornehmen zu lassen.

- 1 Legen Sie einen geeigneten Einbauort fest. Beachten Sie dabei die Einbautiefe! Achten Sie auf gute Erreichbarkeit. Die Zugänglichkeit anderer Schalter u.ä. darf keinesfalls eingeschränkt werden.
- 2 Bringen Sie das Montageloch in ausreichender Größe an. Achten Sie darauf, dass die Platte das Loch vollständig abdeckt.
- 3 Schließen Sie das SWITCH-Board provisorisch entsprechend der Schaltskizze an und überprüfen Sie die Funktionen.
- 4 Bauen Sie das SWITCH-Board fest ein.
Achtung: Die stromführenden Kabel dürfen keinesfalls geknickt oder gequetscht werden (Kabelbruch, Kurzschlussgefahr).

Sicherheitshinweis: Keine Gewährleistungsansprüche bei Verpolung, unsachgemäßem Einbau, Manipulation der Bauteile etc.. An einer geschützten Stelle montieren, damit eine Beschädigung durch äussere Einflüsse vermieden wird. **SWITCH-Board** laufend auf festen Sitz sowie elektrische Verbindungsanschlüsse kontrollieren. Beachten Sie unbedingt, dass kein Kabel gequetscht oder geknickt werden darf und vor Ab- bzw. Durchscheuern geschützt wird.

FOLIA TEC

FOLIA TEC



Nennspannung: 12V

Nennstrom Kontroll-Leuchte: 25mA

Belastbarkeit: Druckschalter max. 5A

Die LEDs der Kontroll-Leuchte sind CE-geprüft. Sie haben eine durchschnittliche Lebensdauer von 10.000 Stunden

Package content: SWITCH-Board (with On / Off switch, control light and push switch), 4x mounting screws

You also need: Cable lugs, twin-wire loudspeaker cable

(min. 1.5 mm Ø, max. 2.5 mm Ø), crimp connection, shrinkdown plastic tubing, rechargeable drill, 3 mm drill bit, various screwdrivers. To drill the mounting hole you also need additional drill bits (10 mm and others), steel file or beveled cutter.

Note: If possible use the following colors for wiring

Power source / current: red

Ground: black

Safety precaution: To prevent electrical shocks and injury during installation it is essential to disconnect the ground cable from the battery of the vehicle prior to installation.

Allow sufficient time for installation and have the installation checked by qualified workshop. Customers inexperienced in crafting should authorize a qualified workshop with the installation.

English

- 1 Determine a suitable location for installation. Take the necessary installation depth into consideration! Also take note of easy accessibility. Do not impede access to other switches or instruments.
- 2 Bore out the mounting hole to size. Make sure that the plate completely covers the hole.
- 3 Connect the SWITCH-Board temporarily according to the wiring diagram and test the functions.
- 4 Permanently install the SWITCH-Board.
Caution: Make sure that the power lead cables are not buckled or crimped in their placement (cable breakage or danger of short circuit).

Safety instructions: Reverse battery connection, improper installation, manipulation of components, etc. can constitute a danger and will void any and all warranty claims. Mount at a protected location so that damages through external influence are avoided. Check the **SWITCH-Board** to assure a secure fit as well as the electrical connections on a regular basis. Take special care that none of the cables are pinched or buckled and are protected from chafing or breakage.

Rated voltage: 12V

Rated current control lamp: 25mA

Load capacity: Push switch max. 5A

The LEDs of the control light are CE-tested. They have an average lifespan of 10,000 hours.



Contenu de l'emballage: SWITCH-Board (avec interrupteur marche/arrêt, lampe de contrôle et interrupteur à pression), 4x vis de fixation

Vous nécessitez en outre: de cosses de câble, d'un câble haut-parleur bifilaire (min. 1,5mm², max. 2,5mm²), d'une pince à sertir, d'une gaine thermorétractable, d'une perceuse accu, d'une mèche 3mm, de divers tournevis. Pour le perçage de l'orifice de montage, vous avez de plus besoin de mèches (10mm + diverses autres), d'une lime en acier ou d'une fraise conique

Remarque: Utilisez si possible les couleurs de câbles suivantes:

Source de courant/courant: rouge

Terre: noir

Remarque de sécurité: pour éviter chocs électriques et blessures lors du montage, veuillez impérativement débrancher les câbles terre de la batterie du véhicule avant montage.

Prenez votre temps et faites vérifier le montage par un atelier spécialisé.

Nous recommandons aux clients peu expérimentés de confier la pose à un spécialiste.

- 1 Choisissez un endroit approprié pour le montage. Veillez à avoir une profondeur de montage suffisante! Veillez à une bonne accessibilité. L'accès à d'autres interrupteurs p. ex. ne doit en aucun cas être empêché.
- 2 Percez un orifice de montage de grandeur suffisante. Veillez à ce que la plaque recouvre entièrement le trou.
- 3 Effectuez un raccordement provisoire du SWITCH-Board selon le schéma électrique et vérifiez les fonctions.
- 4 Encastrez fermement le SWITCH-Board.

Attention: les câbles conducteurs ne doivent en aucun cas être pliés ou écrasés (risque de rupture de câble, de court-circuit).

Instructions de sécurité: aucun droit à la garantie en cas d'inversion de polarité, montage incorrect, manipulation des composants, etc. Monter à un endroit protégé pour éviter tout dommage par suite d'influences extérieures. Toujours contrôler la bonne position des **SWITCH-Board** ainsi que les raccordements électriques. Ne jamais plier ou coincer de câble. Protéger contre tout frottement et usure

FOLIA TEC

FOLIA TEC

Tension nominale: 12V

Courant nominal lampe de contrôle:
25mA

Intensité maximale interrupteur à pression: 5A

Les LEDs de la lampe de contrôle sont homologuées CE. Elles ont une longévité moyenne de 10.000 heures.



Contenido del paquete: Placa SWITCH-Board (con interruptor de encendido/apagado, piloto de control e interruptor de presión), 4 x tornillos de montaje

Además, precisa: terminales para cables, cable bifilar para altavoces (mín. 1,5 mm², máx. 2,5 mm²), elemento de unión por apriete, manguera encogible en caliente, taladradora de batería, broca de 3 mm, diversos atomilladores. Para la colocación del agujero de montaje, precisará también una broca (10 mm + otras diversas), lima de acero o fresa cónica.

Nota: A ser posible, emplee los siguientes colores de cables:

Fuente de alimentación de corriente/corriente: rojo

Masa: negro

Advertencias: A fin de prevenir las descargas eléctricas y lesiones durante el montaje, es imprescindible desembornar los cables de masa de la batería del vehículo, antes de proceder al montaje.

No vaya con prisas a la hora de realizar el montaje y hágalo revisar por un taller especializado.

A los clientes sin experiencia en la ejecución de trabajos manuales, les recomendamos que hagan efectuar el montaje por un taller especializado.

- 1 Determine un lugar de montaje adecuado. ¡Tenga en cuenta, el fondo de montaje a la hora de elegir el lugar! Así, también tenga en cuenta el acceso. En ningún caso, debe quedar entorpecida la accesibilidad a otros interruptores y similares.
- 2 Haga un agujero de montaje con un tamaño adecuado. A tal efecto, vigile que la placa cubra el agujero por completo.
- 3 Conecte el SWITCH-Board de manera provisional según el esquema de conexiones y compruebe el funcionamiento.
- 4 Monte el SWITCH-Board de forma fija. Atención: Bajo ningún concepto, los cables bajo tensión deben quedar doblados o aprisionados (rotura de cable, peligro de cortocircuito).

Advertencias de seguridad: No habrá derecho a las prestaciones de la garantía en caso de polarización inversa, montaje inadecuado, manipulación de las piezas, etc. Efectúe el montaje en un lugar protegido para evitar daños por factores externos. Debe comprobar de forma constante los **SWITCH-Board** de cara a su apriete firme así como las conexiones eléctricas de enlace. Observe sin falta que no se debe doblar ni dejar aprisionado ningún

FOLIA TEC

cable y que éstos deben estar protegidos contra el desgaste por rozadura y la perforación por rozadura.

Tensión nominal: 12V

Corriente nominal piloto de control: 25mA

Cargabilidad: Interruptor de presión máx. 5A

Los diodos LED del piloto de control están comprobados de cara a la CE. La vida útil media de los diodos es de 10.000 horas.

FOLIA TEC



Contenido della confezione: SWITCH-Board (con interruttore on/off, spia epulsante), 4 viti di montaggio

Sono inoltre necessari: ancoraggi per cavi, cavo per altoparlante a due fili (min. 1,5 mm², max. 2,5 mm²), capocorda a pressione, tubo termoretraibile, trapano a batteria, punta da trapano da 3 mm, vari cacciaviti. Per praticare il foro di montaggio, sono inoltre necessarie altre punte (da 10 mm + diverse altre), lima d'acciaio o fresa conica.

Nota: a seconda delle possibilità, utilizzare i seguenti colori dei cavi:

fonte di corrente/corrente: rosso

massa: nero

Avvertenze: per evitare scosse elettriche e lesioni durante il montaggio, staccare assolutamente i cavi di massa della batteria del veicolo prima del montaggio.

Procedere con adeguata attenzione al montaggio e farlo controllare da un'officina specializzata.

Consigliamo ai clienti meno esperti di far eseguire il montaggio da parte di un'officina specializzata.

Italiano

1 Stabilire una posizione di montaggio adeguata. A questo proposito, osservare la profondità di montaggio! Assicurare una buona raggiungibilità. L'accessibilità ad altri interruttori e similari non deve essere limitata in nessun caso.

2 Praticare un foro di montaggio di dimensioni sufficienti. Assicurarsi che la piastra copra completamente il foro.

3 Collegare provvisoriamente la SWITCH-Board come illustrato nello schizzo di collegamento e controllare le funzioni.

4 Fissare poi la SWITCH-Board.

Attenzione: i cavi che conducono corrente non devono essere piegati o schiacciati in nessun caso (rottura dei cavi, pericolo di cortocircuiti).

Tensione nominale: 12 V

Corrente nominale spia: 25 mA

Carico ammissibile: pulsante max. 5A

I LED della spia recano il marchio CE ed hanno una durata media di 10.000 ore.

Avvertenze di sicurezza: nessun diritto di garanzia in caso di inversione della polarità, montaggio errato, manipolazione dei componenti, ecc. Montare in un luogo protetto per evitare un danneggiamento dovuto a fattori esterni. Controllare costantemente che la sede dei **SWITCH-Board** sia corretta e i collegamenti elettrici. Non schiacciare o piegare assolutamente nessun cavo e proteggere i cavi nei confronti di abrasioni e sfregamenti.

FOLIA TEC FOLIA TEC

Diese Montageanleitung kann auf Grund technischer Änderungen durch eine neue Version ersetzt worden sein. Bitte informieren Sie sich auf unserer Website www.foliatec.de, ob es sich bei der vorliegenden Anleitung um die neueste Version handelt. Informationen zu FOLIA TEC Produkten sowie Tipps und Tricks zur Montage finden Sie in unserem Internet-Technik-Forum unter www.foliatec.de.

Oder fragen Sie unser Technik-Team (Tel. +49/(0)911/975440)

These operating instructions may have been replaced with a newer version due to technical changes. Visit our website at www.foliatec.de to see if the instructions provided represent the latest version. Information on FOLIA TEC products as well as installation tips and tricks can be found in our Internet-Technique-Forum under www.foliatec.com.

Or contact our technical team (Tel. +49 (0)911-97 54 40).



Copyright© by FOLIA TEC. All rights reserved. Verstöße werden gerichtlich verfolgt. Violators will be prosecuted to the full extent of the law. FOLIA TEC® is an int. reg. TM of FOLIA TEC Böhm GmbH + Co. Vertriebs KG, Germany. Druckfehler, Irrtum und technische Änderungen vorbehalten. Subject to misprints, errors and technical changes.

FOLIA TEC® Carstyling
Neumeyerstraße 70 • 90411 Nürnberg • GERMANY
Tel. +49/(0)911/97544-0 • Fax +49/(0)911/97544333
E-mail: techsupport@foliatec.de