

**FOLIA TEC**

**FOLIA TEC**

**FOLIA TEC**

CARSTYLING  
**SHIFT**  
LIGHT  


**CARSTYLING**

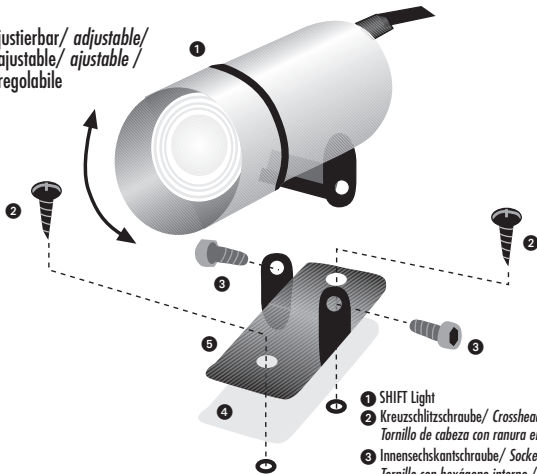
**STYLINGTEAM**

**TRENDWEAR**

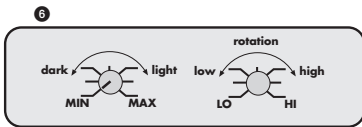
**MONTAGEANLEITUNG • INSTALLATION INSTRUCTION**

**MODE D'EMPLOI • INSTRUCCIÓN • ISTRUZIONI DI APPLICAZIONE**

justierbar/ adjustable/  
ajustable/ ajustable/  
regolabile



- 1 SHIFT Light
- 2 Kreuzschlitzschraube/ Crosshead screws/ vis cruciformes/  
Tornillo de cabeza con ranura en cruz/ Vite con intaglio a croce
- 3 Innensechskantschraube/ Socket cap screws/ Vis à 6 pans creux/  
Tornillo con hexágono interno / Viti a esagono cavo
- 4 Doppelseitiger Klebebandsticker/ Double-sided adhesive tape/  
Bande adhésive double face/ Sticker de cinta adhesiva de doble  
cara / Biadesivo
- 5 Befestigungsplatte/ Fastening plate/ Plaque de fixation/  
Placa de fijación / Piastra di fissaggio
- 6 Steuereinheit/ Control unit/ Unité de commande/ Unidad de  
mando/ Centralina



weißes Kabel/white cable/  
câble blanc/cable blanco/cavo bianco

schwarzes Kabel (Erdungskabel)/black cable  
(Ground lines)/câble noir (Câble de mise à  
terre)/cable negro (puesta en tierra)/cavo  
negro (Messa a terra dell'elettrodo a massa)

ACC +12 V





### Packungsinhalt:

1x LED Shift Light (4 x 5mm LEDs, Beleuchtungsfarbe rot), 1x Steuereinheit mit Zigarettanzünderschlüssel, 1 x Montageanleitung, 2x doppelseitige Klebebandsticker, 2x Kreuzschlitzschrauben 2,9x12mm.

### Benötigte Montagehilfsmittel:

Akkubohrer, Metallbohrer 2.0mm oder 2,5mm zum Verbohren der Schraubenlöcher, Kreuzschlitzschraubendreher. Sechskantschraubenschlüssel (3mm) – zur Abmontage des Shift Lights von dessen Halterung. Filzstift zum Anzeichnen der Bohrlocher

### Montagehinweis:

Lesen Sie vor der Montage die Anleitung ganz durch – nehmen Sie sich Zeit für die Montage des "FOLIATEC"- Shift Lights".

Keine Gewährleistungsansprüche bei unsachgemäßem Einbau, Verpolung oder Manipulation der Bauteile etc.

An einer geschützten Stelle montieren, damit eine Beschädigung durch äussere Einflüsse vermieden wird.

Beachten Sie, dass keine Kabel gequetscht oder geknickt werden und vor Ab- bzw. Durchscheuern geschützt werden.

Sollten Sie noch Fragen zur Montage haben, wenden Sie sich bitte an die Abteilung Produkttechnik: [techsupport@foliatec.de](mailto:techsupport@foliatec.de)  
Tel: +49/(0)911/97544-120 oder -121

### Hinweis für den Bereich der StVZO:

Für die Innenbeleuchtung ist §30 StVZO anzuwenden. Danach darf die Innenbeleuchtung die Sicht des Fahrers auf die Instrumente nicht beeinträchtigen. Dringt Licht nach aussen, so dürfen die vorgeschriebenen lichttechnischen Einrichtungen und der Begegnungsverkehr nicht beeinträchtigt werden. Die Innenbeleuchtung ist so anzuordnen, dass kein direktes Licht nach aussen dringen kann. Blinklicht ist unzulässig.

### MONTAGE:

Wählen sie die gewünschte Montageposition für Shift Light und das Steuergerät aus. Achten Sie dabei, dass das SHIFT Light nicht die Sicht des Fahrers einschränkt und legen Sie den Druckschlauch auf dem kürzesten Weg zur beabsichtigten Montageposition des 2-Wege Ventils (z.B. Mittelkonsole).

### 1 Reinigung der Montageoberfläche

Stellen Sie sicher, dass die Oberfläche des Armaturenbrettes oder Lenkradabdeckung sauber und trocken ist. Verwenden Sie hierzu ein geeignetes Lösungsmittel (z. B. Brennspiritus oder Silicentferner) – damit die Oberfläche fettfrei ist.

### 2 Montage des SHIFT-Lights

Entfernen Sie die Schutzfolie des doppelseitigen Klebepads und drücken es vorsichtig an der gewünschten Position fest. Falls die Montage mit Schrauben erfolgt, schrauben Sie das Shift Light vom Befestigungssockel ab und markieren Sie die Befestigungslöcher mit einem Filzstift. Bohren Sie die Montagelöcher vor – Achten Sie darauf, dass keine Beschädigungen unterhalb der Abdeckung vorgenommen werden. Schrauben Sie den Befestigungssockel mit den mitgelieferten Kreuzschlitzschrauben fest. Danach Rückmontage des Shift Lights auf den Befestigungssockel.

### 3 Verbindung

Verbinden Sie nun das Shift Light mit dem Steuergerät. Achten Sie dabei auf die richtige Polung des Plug-In Steckers. Dieser rastet hörbar ein.

### 4 Anschluss des Steuergerätes

Stecken sie den Anschluss des Steuergerätes in den 12V Zigarettanzünders.

### 5 Feinsicherung im Zigarettanzünderschlüssel

Dieser Zigarettanzünderschlüssel ist durch eine austauschbare 6Amp Feinsicherung geschützt. Im Falle eines Defektes - drehen Sie die Spitze des 12V Zigarettanzünderschlüssels heraus und tauschen Sie diese Feinsicherung aus. Tauschen Sie die Sicherung ausschliesslich mit einer gleichstarken Amp-Sicherung aus.

### Inbetriebnahme des SHIFT-Lights:

1. Starten sie Ihren Motor und schalten Sie, falls vorhanden, die Klimaanlage ein.
2. Stecken Sie den 12V Zigarettanzünderschlüssel ein .
3. Geben Sie Gas bis der Motor Ihren gewünschte Drehzahlbereich (zum Schalten) erreicht hat
4. Behalten Sie diesen Drehzahlbereich bei und justieren Sie den Knopf (Shift Point) bis Sie das Shift Light blinken sehen.

Zur Einstellung des Blinklichtes justieren Sie den Knopf (Lamp) in die gewünschte Position.

**Bitte Beachten Sie, dass bei Fahrzeugen mit Klimaanlage ein Drehzahlbereich von 4000 U/min zur Justage (SetUp) vorgesehen ist.**

### Bitte beachten Sie:

Diese Shift Light ist für die meisten Fahrzeugtypen bereits ab Werk eingestellt. Falls die Shift Light nicht einwandfrei funktionieren sollte, haben Sie die Möglichkeit es mit dem Trimmer auf der Rückseite des Steuergerätes anzupassen. Verwenden Sie für diese Justage einen kleinen Kreuzschlitzschraubendreher. Bitte berühren Sie diesen Trimmer nicht während das Gerät in Betrieb ist.

1. Falls der Pfeil auf dem Empfänger auf die linke Seite zeigt, drehen Sie den Drehknopf schritt für schritt nach rechts.

2. Falls der Pfeil auf dem Empfänger auf die rechte Seite zeigt, drehen Sie den Drehknopf schritt für schritt nach links.

### Technische Daten:

Nennspannung: 12 Volt

Nennstrom: 20mA // 0,3Watt

LED-Anzahl: 4

LED-Durchmesser: 5mm,

Feinsicherung: 6 Amp (Zigarettanzünderschlüssel)

### EMV-Prüfung:

E9\*72/245\*2004/104\*6058\*01



### Pack contents

1x LED Shift Light (5mm LED, light colour: red), 1x control unit with cigarette lighter connector, 1x set-up instructions, 2x double-sided adhesive tape, 2x crosshead screws 2.9 x 12mm

### Items required for assembly:

Electric screwdriver, 2.0mm or 2.5mm metal drill bits for drilling the screw holes, crosshead screwdriver. Hexagon spanner (3mm) - for removing the Shift Light from its bracket. Felt-tip pen for marking the screw holes.

### Assembly instructions:

Before assembly read the instruction through completely - take your time when assembling the SHIFT Lights.

No warranty claims from incorrect assembly, plug reversal or tampering with components etc.

Assemble in a sheltered area to avoid damage from external influences.

Please ensure that cables are not squashed or bent and that they are protected from wear and tear.

If you have any queries regarding assembly, please contact the technical support department:

techsupport@foliatec.de

Tel: +49/(0)911/97544-120 /-121

### Note for StVZO area:

For interior lighting, §30 StVZO (German Road Traffic Licensing Regulations) applies. In accordance with this, interior lighting may not impede the driver's view of the instruments. If light shines outwards, it may not affect compulsory lighting and oncoming vehicles. Interior lighting should be placed so that no direct light shines outwards. Flashing lights are not permitted.

### ASSEMBLY:

Select where you want to attach the Shift Light and the control unit. When doing so, please ensure that the driver's view is not impaired and position the cable along the shortest route to the intended location of the 2 way vent (e.g. on the centre console)

### 1 Cleaning the area where the light is to be applied

Ensure that the surface of the dashboard or steering wheel cover is clean and dry. For this, use a suitable liquid (e.g. methylated spirit or silicone removing spirit) to clean the surface of any grease.

### 2 Attaching the SHIFT Light

Remove the protective film from the double-sided adhesive pad and carefully push the light into position. If attaching the light with screws, unscrew the Shift Light from its mount and mark the position of the holes to be drilled using a felt pen. Drill the holes, ensuring that there is no damage to anything under the cover. Screw the fixture into place with the crosshead screws provided. Then re-attach the Shift Light to the fixture.

### 3 Connection

Now connect the Shift Light with the control unit. Ensure that the polarity of the plug-in connector is correct. This audibly snaps into place.

### 4 Connecting the control unit.

Insert the control unit connector in the 12V cigarette lighter socket.

### 5 Micro fuse in the cigarette lighter connector

This connector is protected by a replaceable 6 Amp micro fuse. In the event of a defect, unscrew the tip of the 12V cigarette lighter connector and replace the micro fuse. Always replace the fuse with one of the same value.

### Operating the SHIFT Light

1. Start the engine and turn on air conditioning if available.
2. Insert the 12V cigarette lighter connector.
3. Press the accelerator until the motor has reached the desired number of revs (for changing).
4. Keep this number of revs steady and adjust the button (Shift Point) until the Shift Light starts to flash.

To set the flashing, adjust the button (lamp) in the selected position.

Please note that in vehicles with air conditioning a rev number of 4000 rpm is intended for set up.

### Please note:

This Shift Light is already preset ex works for most types of vehicle. If you have problems operating the Shift Light, you can adjust it using the trimmer on the back of the control unit. Use a small crosshead screwdriver for adjusting this. Please do not touch the trimmer while the device is switched on.

1. If the arrow on the receiver is pointing to the left, gradually turn the knob to the right.
2. If the arrow on the receiver is pointing to the right, gradually turn the knob to the left.

### Technical data:

Rated voltage: 12 Volt

Rated current: 20 mA / 0.3 Watt

Number of LEDs: 4

LED diameter: 5 mm,

Micro fuse 6 Amp

(cigarette lighter connector)

### EMV-Test:

E9\*72/245\*2004/104\*6058\*01

## FRANÇAIS

### Contenu de l'emballage

1x SHIFT Light LED (LED 5mm, couleur d'éclairage rouge), 1x unité de commande avec connecteur allume-cigare, 1x notice de pose, 2x stickers adhésifs double face, 2x vis cruciformes 2,9x12mm

### Auxiliaires de montage nécessaires :

Perceuse à accu, foret métallique 2.0mm / 2,5mm pour percer les trous pour les vis, tournevis cruciforme. Clé à six pans (3mm) - pour démonter la SHIFT Light de son support. Crayon feutre pour dessiner les trous à percer

### Directive pour le montage:

Lisez complètement ces instructions de service avant le montage - et prenez votre temps pour le montage des SHIFT Lights.

Aucun droit au titre de la garantie en cas de montage inapproprié, d'inversion des pôles ou de manipulation des composants etc.

Montez à l'endroit protégé afin d'éviter tout endommagement sous l'effet d'influences extérieures.

Veillez à ce qu'aucun câble ne soit écrasé ou plié et à ce que ces derniers soient protégés contre l'usure et l'abrasion.

Veillez, si vous avez encore des questions à propos du montage, vous adresser au département technique des produits :

techsupport@foliatec.de

Tél. : +49/(0)911/97544-120 /-121

### Note concernant la conduite sur route :

En matière d'éclairage intérieur, le §30 StV-ZO (Code de la route allemand) est à appliquer : l'éclairage intérieur ne doit gêner ni la visibilité des instruments de bord pour le conducteur, ni les installations d'éclairage prescrites, ni la circulation à contre-voie. L'éclairage intérieur est à installer de telle sorte qu'une lumière directe ne puisse s'échapper vers l'extérieur. Un éclairage clignotant n'est pas autorisé.

### MONTAGE:

Choisissez la position de montage souhaitée pour la Shift Light et l'appareil de commande. Veillez à ce que la SHIFT Light ne restreigne pas la visibilité du conducteur et posez le flexible de pression par le chemin le plus court sur la position de montage envisagé du distributeur à deux voies (p. ex. l'espace près du

levier de vitesse).

### ① Nettoyage de la surface de montage

Assurez-vous que la surface du tableau de bord ou du recouvrement du volant soit propre et sèche. Utilisez à cet effet un solvant approprié (p. ex. White Spirit ou décapant silicone) - afin que la surface soit débarrassée de toute graisse.

### ② Montage de la SHIFT-Light

Enlevez le film protecteur du tampon auto-collant double face et pressez ce dernier précautionneusement sur la position souhaitée. Si le montage s'effectue au moyen de vis, dévissez la SHIFT Light de son socle de fixation et marquez les trous de fixation avec un crayon feutre. Percez au préalable les trous de montage - Veillez à ce qu'aucun dégât n'apparaisse en dessous du recouvrement. Vissez à fond le socle de fixation avec les vis cruciformes livrées. Ensuite remontage de la SHIFT Light sur le socle de fixation.

### ③ Connexion

Reliez maintenant la SHIFT Light avec l'appareil de commande. Veillez à cette occasion à bien relier les pôles du connecteur Plug-In. Celui-ci s'enclenche de façon audible.

### ④ Raccordement de l'appareil de commande

Enfoncez le raccord de l'appareil de commande dans l'allume-cigarette 12V.

### ⑤ Fusible fin dans le branchement d'allume-cigarette

Ce branchement d'allume-cigarette est protégé par un fusible fin 6 Amp pouvant être changé. En cas de défaut - tournez l'extrémité du branchement de l'allume-cigarette 12V et remplacez ce fusible fin. Ne remplacez ce fusible que par un fusible de même intensité.

### Mise en service de la SHIFT-Light :

1. Démarrez votre moteur et mettez en marche la climatisation s'il y en a une.
2. Insérez le branchement d'allume-cigarette 12V.

3. Accélérez jusqu'à ce que le moteur ait atteint la plage de vitesse de rotation souhaitée (pour débrayer).

4. Maintenez cette plage de vitesse de rotation et ajustez le bouton (Shift Point) jusqu'à ce que vous voyiez la Shift Light clignoter.

Ajustez le bouton (Lamp) pour régler la lumière clignotante dans la position souhaitée.

**Veillez tenir compte du fait qu'une plage de vitesse de rotation de 4000 T/min est prévue pour l'ajustement (SetUp) dans le cas des véhicules équipés d'une climatisation.**

### Veillez noter :

Cette SHIFT Light est réglée dès l'usine pour la plupart des types de véhicules. Au cas où la SHIFT Light devait ne pas fonctionner impeccablement, vous avez la possibilité de l'adapter au moyen du trimmer à l'arrière de l'appareil de l'appareil de commande. Utilisez à cet effet, pour cet ajustement, un petit tournevis cruciforme. Veillez ne pas toucher ce trimmer pendant le fonctionnement de l'appareil.

1. Si la flèche sur le récepteur est dirigée vers la gauche, tournez le bouton rotatif pas à pas vers la droite.

2. Si la flèche sur le récepteur est dirigée vers la droite, tournez le bouton rotatif pas à pas vers la gauche.

### Caractéristiques techniques :

Tension nominale : 12 Volt

Courant nominal : 20mA // 0,3Watt

Nombre de DELs : 4

Diamètre de DEL : 5mm,

Fusible fin : 6 Amp

(branchement d'allume-cigarette)

### Test CEM :

E9\*72/245\*2004/104\*6058\*01



### Contenido del paquete :

1 x LED Shift Light (5mm LED, color de iluminación rojo), 1 x unidad de mando con conexión para encendedor de cigarrillos, 1 x instrucciones de montaje, 2 x sticker de cinta adhesiva por ambas caras, 2 x tornillos con ranura en cruz 2,9 x 12mm

### Medios auxiliares necesarios para el montaje:

Taladradora de batería, broca metálica de 2.0mm/ 2,5mm para hacer los agujeros para los tornillos, atornillador para tornillos con cabeza de ranura en cruz. Llave hexagonal (3mm), para desmontar las Shift Lights de su soporte fijador. Rotulador para marcar los agujeros a taladrar.

### Nota para el montaje:

Antes de proceder al montaje, debe leerse todas las instrucciones. Tómese su tiempo para el montaje de las SHIFT Lights.

No se admiten reclamaciones de garantía en caso de montaje incorrecto, polarización inversa o manipulación de los componentes, etc.

Lleve a cabo el montaje en un sitio protegido para evitar que se produzcan daños por factores externos.

Vigile que no queden cables aprisionados o doblados y que éstos deban ser protegidos contra el desgaste por rozadura y/o la perforación por rozadura.

Si le quedan dudas acerca del montaje, rogamos, se dirija al departamento de técnica del producto: techsupport@foliatec.de

Tel: +49/(0)911/97544-120 /-121

**Observación para el ámbito de la ley alemana de homologación de transporte por carretera (StVZO):**  
¡Prohibido en el ámbito de la ley alemana de homologación de transporte por carretera (StVZO)!

Respecto a la iluminación interior es de aplicación el Art. 30 de la StVZO. Según dicho artículo, la iluminación interior no debe entorpecer la vista del conductor sobre los instrumentos. Si la luz sale al exterior, no debe interferir con las instalaciones técnicas reglamentarias de la luz ni con el tráfico en sentido contrario. La iluminación interior debe quedar dispuesta de tal forma que no salga luz directa hacia el exterior. Está prohibido utilizar luz intermitente.

### MONTAJE:

Elija la posición de montaje deseada para la

Shift Light y el aparato de mando. Durante dicha operación debe vigilar que la SHIFT Light no entorpezca la visibilidad del conductor, y debe tender la manguera de presión por el camino más corto hacia la posición de montaje prevista de la válvula de 2 vías (por ejemplo consola central).

### 1 Limpieza de la superficie de montaje

Asegúrese de que la superficie del salpicadero o de la cubierta del volante esté limpia y seca. A tal efecto, utilice un disolvente adecuado (por ejemplo alcohol para quemar o eliminador de silicona) para que la superficie quede exenta de grasa.

### 2 Montaje de la SHIFT-Light

Retire la lámina protectora del parche adhesivo por ambas caras y presiónelo con cuidado contra la superficie deseada para su fijación. Si realiza usted el montaje con tornillos, debe desatornillar la Shift Light del zócalo de fijación y marcar los agujeros de fijación con un rotulador. Haga marcas de taladro previo en el lugar de los agujeros de montaje. Tenga cuidado de no dañar la parte que se encuentra debajo de la cubierta. Atornille el zócalo de fijación con los tornillos de cabeza de ranura en cruz que se incluyen en el volumen de suministro. Luego debe proceder a efectuar nuevamente el montaje de la Shift Light en el zócalo de fijación.

### 3 Unión

A continuación, debe establecer la conexión entre la Shift Light y el aparato de mando. Durante esta operación debe vigilar que la polarización del conector plug-in sea correcta. Cuando el conector se encaja en su lugar, ello produce un sonido característico.

### 4 Conexión del aparato de mando

Inserte la conexión del aparato de mando en el encendedor de cigarrillos de 12V.

### 5 Fusible para baja intensidad en la conexión del encendedor de cigarrillos

Esta conexión del encendedor de cigarrillos está protegida mediante un fusible intercambiable para baja intensidad de 6 amperios. En caso de haber un fallo o defecto, saque girando la punta de la conexión del encendedor de cigarrillos de 12V y cambie el fusible de baja intensidad. El fusible solo debe ser cambiado por otro con la misma intensidad de amperios.

### Puesta en marcha de la SHIFT-Light:

1. Arranque el motor y encienda, si dispone

de él, el aire acondicionado.

2. Inserte en su sitio la conexión del encendedor de cigarrillos de 12 V.

3. Pise el acelerador hasta que el motor alcance el régimen de revoluciones (para cambiar de marcha) deseado por usted.

4. Mantenga ese régimen de revoluciones y ajuste el botón (Shift Point) hasta que vea parpadear la Shift Light.

Para regular la luz intermitente debe ajustar el botón (Lamp) en la posición deseada.

Rogamos, observe que para los vehículos con aire acondicionado se ha previsto un régimen de revoluciones de 4.000 revoluciones por minuto para el ajuste (SetUp).

### Rogamos, observe lo siguiente:

**Esta luz Shift Light ya viene regulada de fábrica para la mayoría de los tipos de vehículos. En caso de que la Shift Light no funcione correctamente, tiene usted la posibilidad de graduarla con el trimmer que se encuentra en la parte posterior del aparato de mando. Para llevar a cabo este ajuste debe emplear un atornillador pequeño para tornillos con ranura en cruz. No debe usted tocar el trimmer mientras que el aparato está en marcha.**

1. Si la flecha ubicada en el sintonizador apunta hacia la izquierda, debe hacer girar el botón giratorio paso a paso hacia la derecha.

2. Si la flecha ubicada en el sintonizador apunta hacia la derecha, debe hacer girar el botón giratorio paso a paso hacia la izquierda.

### Datos técnicos:

Tensión nominal: 12 voltios

Corriente nominal: 20mA // 0,3 vatios

Número de LEDs: 4

Diámetro de LED: 5mm,

Fusible para baja intensidad: 6 amperios

(conexión del encendedor de cigarrillos)

### Prueba de compatibilidad electromagnética:

E9\*72/245\*2004/104\*6058\*01

### Contenuto della confezione:

1x LED Shift Light (4x5mm LEDs, Colore di illuminazione rosso), 1x Centralina con presa accendisigari, 1x Istruzioni per il montaggio; 2x Biadesivo, 2x Vite con intaglio a croce 2,9x12mm,

### Utensili necessari per il montaggio:

trapano a batteria, punta per metallo da 2.0mm/ 2,5mm per effettuare i fori per le viti, cacciavite a stella. Chiave a testa esagonale (3 mm) - per lo smontaggio della SHIFT Light dal supporto. Pennarello per disegnare i fori

### Istruzioni per il montaggio:

prima di procedere al montaggio leggere attentamente le istruzioni - procedere con attenzione al montaggio delle SHIFT Light.

Nessuna rivendicazione di garanzia in caso di montaggio errato, inversione della polarità o manipolazione dei componenti, ecc.

Montare in un luogo protetto, in modo da evitare ogni eventuale danno dovuto a influssi esterni.

Non schiacciare o piegare alcun cavo e proteggere i cavi nei confronti di abrasioni e sfregamenti.

In caso di domande sulla procedura di montaggio, rivolgersi all'ufficio Tecnica dei prodotti: techsupport@foliatec.de

Tel: +49/(0)911/97544-120 oder -121

**Nota per la circolazione stradale:**  
Non consentito dal codice stradale tedesco (StVZO)!!

Per l'illuminazione interna si applica il §30 dello StVZO (codice stradale tedesco). Secondo questo paragrafo l'illuminazione interna non deve ostacolare la visuale del conducente sulla strumentazione. In caso di emanazione di luce verso l'esterno, i dispositivi d'illuminazione prescritti e l'incontro di altri veicoli in circolazione non devono essere compromessi. L'illuminazione interna deve essere disposta in modo che non possa essere emanata nessuna luce diretta verso l'esterno. L'uso di luci lampeggianti non è consentito.

### MONTAGGIO:

Scegliere la posizione di montaggio desiderata per SHIFT Light e per il dispositivo di comando. Assicurarsi che SHIFT Light non limiti la visuale del conducente e posare il tubo flessibile a pressione sul percorso più breve rispetto alla posizione di montaggio prospettata della valvola a 2 vie (ad es. console centrale).

#### 1 Pulizia della superficie di montaggio

Assicurarsi che la superficie del cruscotto o la copertura del volante sia pulita e asciutta. Utilizzare un solvente adatto (ad es. alcol metilico o prodotto per la rimozione del silicone) per sgrossare la superficie.

#### 2 Montaggio della SHIFT Light

Rimuovere la pellicola protettiva del biadesivo e premerlo con cautela nella posizione desiderata. Se per il montaggio è previsto l'uso di viti, svitare la SHIFT Light dalla base di fissaggio e contrassegnare i fori di fissaggio con un pennarello. Preparare i fori di montaggio - Assicurarsi che non vengano causati danni sotto il coperchio. Avvitare la base di fissaggio con le viti con intaglio a croce in dotazione. Rimontare in seguito SHIFT Light sulla base di fissaggio.

#### 3 Collegamento

Collegare ora la SHIFT Light con il dispositivo di comando. Fare attenzione alla corretta polarità del connettore. Il connettore scatta in posizione con un clic.

#### 4 Collegamento del dispositivo di comando

Inserire la presa del dispositivo di comando nell'accendisigari da 12V.

#### 5 Fusibile di precisione nella presa accendisigari

Questa presa accendisigari è protetta da un fusibile di precisione da 6 Amp sostituibile. In caso di guasto svitare la punta della presa accendisigari da 12 V e sostituire il fusibile di precisione. Sostituire il fusibile solamente con un altro fusibile della stessa intensità di corrente.

### Messa in funzione della SHIFT Light

1. Avviare il motore e, se presente, accendere il climatizzatore.
2. Inserire la presa accendisigari da 12 V.
3. Dare gas finché il motore non raggiunge il numero di giri desiderato (per l'accensione)
4. Mantenere questo numero di giri e regolare il pulsante (Shift Point) finché la Shift Light non inizia a lampeggiare.

Per l'impostazione della luce lampeggiante regolare il pulsante (Lamp) nella posizione desiderata.

**Ricordare che in caso di veicoli con aria condizionata per la regolazione (SetUp) è previsto un numero di giri di 4000 giri/min.**

### Nota bene:

Questa SHIFT Light è già impostata di fabbrica per la maggior parte dei veicoli. Se il funzionamento della Shift Light non dovesse risultare ottimale, è possibile adattarla con il trimmer posizionato sulla parte posteriore del dispositivo di comando. Per questa regolazione utilizzare un piccolo cacciavite a stella. Non toccare il trimmer mentre l'apparecchio è in esercizio.

1. Se la freccia sul ricevitore è rivolta verso sinistra, ruotare la manopola gradualmente verso destra.
2. Se la freccia sul ricevitore è rivolta verso destra, ruotare la manopola gradualmente verso sinistra.

### Dati tecnici:

Tensione nominale: 12 Volt  
Corrente nominale: 20mA // 0,3Watt  
Numero LED: 4  
Diametro LED: 5 mm,  
Fusibile di precisione: 6 Amp  
(presa accendisigari)

### Prova CEM:

E9\*72/245\*2004/104\*6058\*01

Wir haben unsere Montageanleitungen nach bestem Wissen erstellt, sie erfolgen aber ohne Gewähr. Sollten Sie mit der Montage Probleme oder Zweifel haben, wenden Sie sich bitte an unser Technik-Team oder eine Fachwerkstatt. Diese Montageanleitung kann auf Grund technischer Änderungen durch eine neue Version ersetzt worden sein. Bitte informieren Sie sich auf unserer Website [www.foliattec.de](http://www.foliattec.de), ob es sich bei der vorliegenden Anleitung um die neueste Version handelt. Informationen zu FOLIA TEC Produkten sowie Tipps und Tricks zur Montage finden Sie in unserem Internet-Technik-Forum unter [www.foliattec.de](http://www.foliattec.de).  
Oder fragen Sie unser Technik-Team (Tel. +49/(0)911/975440)

*Our mounting instructions are created to the best of our knowledge, but they are without any guarantee. If you do have any problems or doubts concerning the installation, please contact our tech support department or a body-shop of your confidence. These operating instructions may have been replaced with a newer version due to technical changes. Visit our website at [www.foliattec.de](http://www.foliattec.de) to see if the instructions provided represent the latest version. Information on FOLIA TEC products as well as installation tips and tricks can be found in our Internet-Technique-Forum under [www.foliattec.com](http://www.foliattec.com).  
Or contact our technical team (Tel. +49 (0)911-97 54 40).*



Copyright© by FOLIA TEC. All rights reserved. Verstöße werden gerichtlich verfolgt.  
Violators will be prosecuted to the full extent of the law. FOLIA TEC® is an int. reg. TM of FOLIA TEC Böhm GmbH + Co. Vertriebs KG, Germany. Druckfehler, Irrtum und technische Änderungen vorbehalten. Subject to misprints, errors and technical changes.

FOLIA TEC® Carstyling  
Neumeyerstraße 70 • 90411 Nürnberg • GERMANY  
Tel. +49/(0)911/975 44-0 • Fax+49/(0)911/97 54 4333  
E-mail: [techsupport@foliatec.de](mailto:techsupport@foliatec.de)