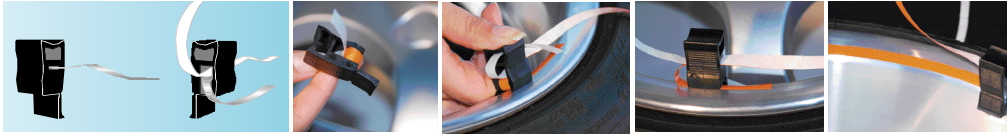


FOLIATEC[®].com

MONTAGEANLEITUNG • FITTING INSTRUCTIONS • MODE D' EMPLOI • INSTRUCCIONES DE MONTAJE



- 1 Oberfläche gründlich von Fett-, Staub- und Poltrückständen reinigen (z.B. mit Silikonentferner) und mit Baumwolltuch trocknen.
- 2 Zierstreifen an die Größe des zu beklebenden Fahrzeugteils anpassen und mit einer Schere abschneiden.
- 3 Zierstreifen in die Montagehilfe mit dem Schutzpapier nach oben einlegen und durchziehen.
- 4 Schutzpapier abziehen und den Klebestreifen unter der Montagehilfe durchschieben.
- 5 Legen Sie die Montagehilfe auf die ausgewählte Fläche und pressen Sie diese vorsichtig an. Fahren Sie mit der Montagehilfe an der zu beklebenden Fläche entlang (s. Abb.).

- 1 Thoroughly clean surface to remove all grease, dust and polish residues (e.g. with a silicon remover) and dry with a cotton cloth.
- 2 Match decorative stripes to the part of the vehicle to be covered and trim to size with scissors.
- 3 Insert the tape into the assembly aid with the protective paper up.
- 4 Divide the adhesive from the protective paper and then let it slide below the assembly aid.
- 5 Lay the assembly aid on the selected zone and gently press down. Steadily and lightly push applying the strips all around the surface (compare figure).

- 1 Ôtez tous résidus de poussière, vernis et graisse de la surface à encoller (avec p. ex. du décapant silicone) et sécher avec un chiffon en coton.
- 2 Ajustez la bande décorative aux dimensions de la partie du véhicule à encoller et dé coupez à l'aide de ciseaux.
- 3 Mettez la bande décorative dans la aide de montage avec le papier de protection en haut.
- 4 Retirez le papier de protection et placez la face adhésive du film sous l'aide de montage.
- 5 Mettez l'aide de montage sur la surface choisi et la pressez avec précaution. Allez la surface avec l'aide de montage (cf. ill.).

- 1 Limpiar la superficie a fondo con el fin de eliminar completamente restos de grasa, polvo y pulimento (por ejemplo con un eliminador de siliconas) y secar con un pano de algodón.
- 2 Ajustar el tamaño de la tira decorativa a la parte del automóvil sobre la que se vaya a pegar con unas tijeras.
- 3 Introducir la cinta decorativa en el dispositivo de ayuda para el montaje con la parte protectora hacia arriba y tirar.
- 4 Retirar la lámina protectora e introducir la cinta adhesiva por debajo del dispositivo de montaje.
- 5 Colocar el dispositivo de montaje sobre la superficie elegida y presionar con cuidado hacia abajo. Desplazar el dispositivo a lo largo de la superficie sobre la que se desea pegar (compárese fig.).

FOLIA TEC FOLIA TEC FOLIA TEC FOLIA TE

Diese Montageanleitung kann auf Grund technischer Änderungen durch eine neue Version ersetzt worden sein. Bitte informieren Sie sich auf unserer Website www.foliatec.de, ob es sich bei der vorliegenden Anleitung um die neueste Version handelt. Informationen zu FOLIA TEC Produkten sowie Tipps und Tricks zur Montage finden Sie in unserem Internet-Technik-Forum unter www.foliatec.de.

Oder fragen Sie unser Technik-Team (Tel. +49/(0)911/975440)

These operating instructions may have been replaced with a newer version due to technical changes. Visit our website at www.foliatec.de to see if the instructions provided represent the latest version. Information on FOLIA TEC products as well as installation tips and tricks can be found in our Internet-Technique-Forum under www.foliatec.com.

Or contact our technical team (Tel. +49 (0)911-97 54 40).



Copyright© by FOLIA TEC. All rights reserved. Verstöße werden gerichtlich verfolgt. Violators will be prosecuted to the full extent of the law. FOLIA TEC® is an int. reg. TM of FOLIA TEC Böhm GmbH + Co.Vertriebs KG, Germany. Druckfehler, Irrtum und technische Änderungen vorbehalten. Subject to misprints, errors and technical changes.

FOLIA TEC® Carstyling
Neumeyerstraße 70 • 90411 Nürnberg • GERMANY
Tel. +49/(0)911/97544-0 • Fax+49/(0)911/97544333
E-mail: techsupport@foliatec.de